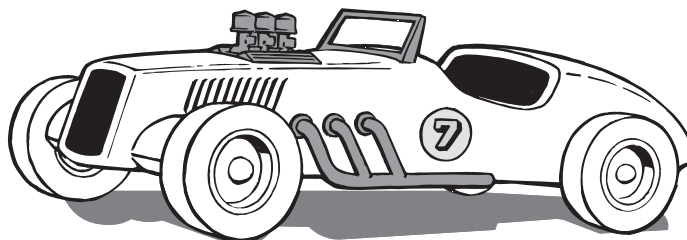


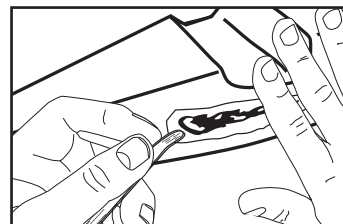
CUSTOM PARTS

STREET ROD with Decals P333



INSTRUCTIONS

- Use illustration on package as a guide.
- File or sand off excess material (flash, parting lines and stems).
- Test fit Custom Parts. File or sand for a good fit.
- Wash Parts in warm, soapy water. Rinse and let dry.
- Prime Parts, then paint with brush-on or spray acrylic paint. Scrape paint off glue points.
- Plan ahead. It may be easier to apply Decals before Parts are glued in place.
- Attach Parts with PineCar Formula Glue® (P384) or Super Glue (P381).



HOW TO APPLY DECALS

- Cut out desired Decal and position on racer.
- Rub over image with dull pencil or burnisher. Do not press too hard.
- Remove carrier sheet carefully. Place decal backing sheet over Decal and reburnish.
- For maximum durability, apply light coat of water-based clear gloss over entire car.

INSTRUCTIONS

- Utiliser l'illustration sur le paquet comme un guide.
- Enlever excès de matériau avec un fichier ou un papier de verre (séparation des lignes et des tiges).
- Vérifier l'assemblage de Custom Parts. Défiler ou sable pour un bon ajustement.
- Laver de pièces à l'eau savonneuse. Rincer et laisser sécher.
- Imprimer les pièces, puis peindre avec peinture acrylique. Grattez la peinture sur des points de colle.
- Planifiez à l'avance. Il peut être plus facile d'appliquer des autocollants avant pièces sont collées en place.
- Attacher les pièces avec PineCar Formula Glue (P384) ou Super Glue (P381).

COMMENT APPLIQUER LES AUTOCOLLANTS

- Découper autocollants désiré et positionner sur la voiture.
- Frotter sur image avec crayon terne ou un brunissoir. N'appuyez pas trop fort.
- Enlever la feuille de support soigneusement. Placez le feuille de support sur autocollant et rodage.
- Pour une durabilité maximale, appliquer une couche légère de à base d'eau clair brillant sur toute la voiture.



CAUTION: Tools recommended. Use with care.
MISE EN GARDE: Outils recommandés. Utilisation avec précaution.



WARNING: Sharp objects! Choking Hazard! Small parts. Not intended for children under 3 years. Adult supervision required. / **AVERTISSEMENT:** Objets pointus! Danger d'étranglement! Petites pièces. Pas recommandé pour les enfants de moins de 3 ans. Supervision d'un adulte requise.